

Zantingh B.V.

Aarbergerweg 9, 1435 CA Rijssenhou, LOS PAÍSES BAJOS

Postbus 255, 1430 AG Aalsmeer, LOS PAÍSES BAJOS

Teléfono (+31) (0) 297 – 219 100

Correo electrónico info@zantingh.com



ZANTINGH

CLIMATIX®: SISTEMA INTELIGENTE DE MONITOREO REMOTO PARA QUEMADORES DE GAS

La digitalización se encuentra en pleno apogeo en el mercado de los quemadores de gas y está abriendo numerosas oportunidades. Zantingh es el primer fabricante de quemadores de gas del mundo en ofrecer quemadores equipados con Climatix®. La aplicación Siemens, la cual facilita el monitoreo remoto de los quemadores de gas en cualquier parte del mundo, se puede utilizar tanto en sistemas nuevos como en sistemas preexistentes que estén equipados con el sistema de gestión para quemadores Siemens LMV. ¡Todo lo que necesita es una conexión a internet!

Climatix IC Zantingh ▼ Nederlands (Nederland) ▼

[Dashboard](#) [Bediening](#) [Applicatieset](#) [Administratie](#) [Apps](#)

Dashboard > Kaart

Kaart

Overzicht

Zantingh DB

Enduser

Alarm toestand

Map Satellite

Google

Map data ©2021 Terms of Use

¿Qué es?

Climatix es la solución de *la* nube para monitoreo remoto y diagnóstico inteligente. La plataforma en línea permite el acceso a todos los datos relevantes de la caldera y el quemador y puede también ayudar a analizar dichos datos como por ejemplo, información acerca del estado del quemador, la capacidad actual del quemador, la señal de la flama y el medidor de horas. De igual forma, se puede acceder a la información sobre los dispositivos de protección de la caldera como lo son el nivel medio y a temperatura máxima; también a los dispositivos de protección instalados sobre el equipo periférico como lo son el condensador de gas de tiro, la válvula de CO₂ o el detector de CO.

La información se puede recolectar y evaluar de manera eficiente utilizando la tecnología de punta de Siemens. Esta tecnología permite tomar decisiones informadas sobre actividades de mantenimiento periódico, por ejemplo, y optimizar el desempeño del equipo a lo largo de su vida útil.

Bediening > Zantingh BV - TC 300099 (9 Aarbergerweg,Rij... > Installatie dashboard > Enduser

Installatie dashboard

Enduser

Alarmen

Web beeld

Bestanden

Fase - Actuele waarde

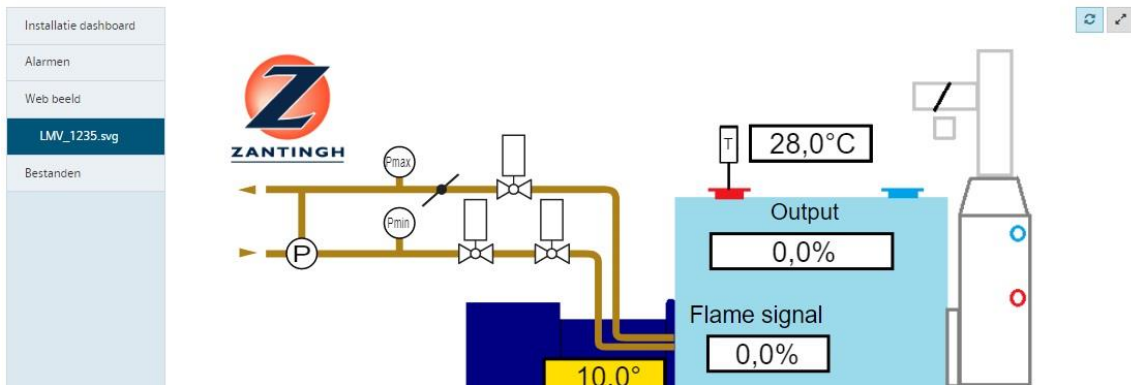
12 Standby

Zantingh BV - TC 300099

Uitgang - Actuele waarde	Brandstof selectie AEL - Actuele waarde	Vlam signaal - Actuele waarde	Bedrijfsuren Gas - Actuele waarde	Temperatuur (ext.) - Actuele waarde
0,000%	Gas	0,000%	122,0 ^h	29,0 ^{°C}

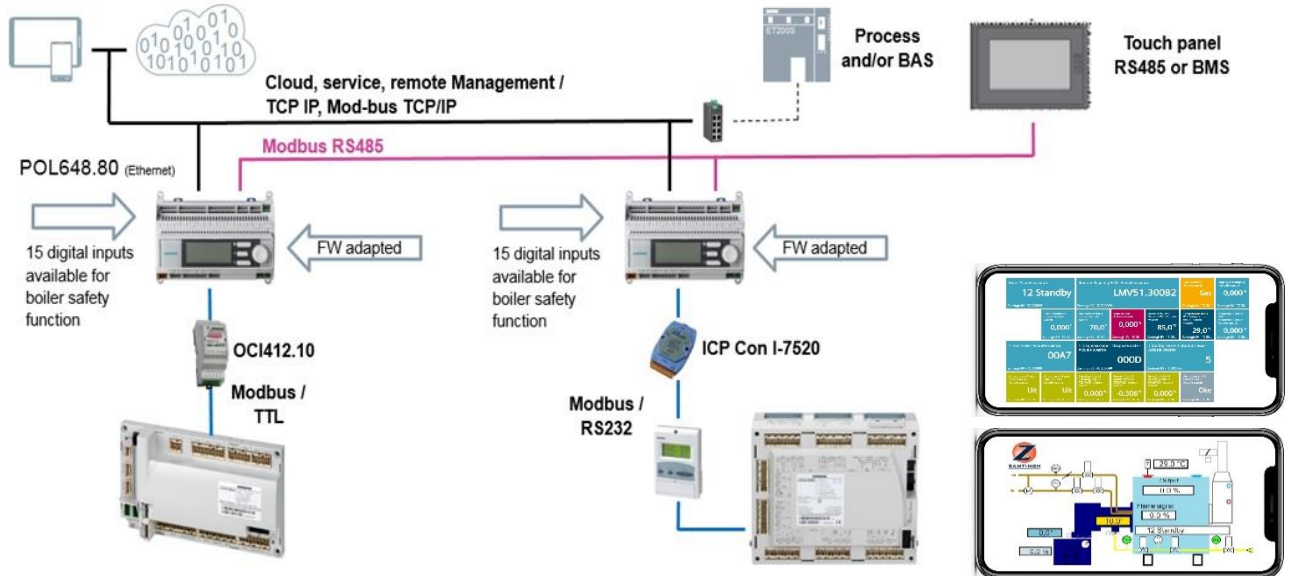
Zantingh ▼ Nederlands (Nederland) ▼

Bediening > Zantingh BV - TC 300099 (9 Aarbergerweg,Rij... > Web beeld > LMV_1235.svg



¿Cómo funciona?

El elemento central del Sistema es el Sistema de Gestión del Quemador LMV de Siemens equipado con Interface Máquina – Hombre desarrollada por Zantingh y presentada en pantalla táctil de 7” a color. Toda la información relevante del quemador de gas proveniente del Sistema de Gestión del Quemador (Siemens LMV), de la caldera, los equipos periféricos y las notificaciones de alarma (posiblemente con notificaciones enviadas por correo electrónico) se transfiere a la nube, a través de una conexión de internet, por medio de un controlador POL equipado con puerto integrado.



La información se mostrará en el panel de control Climatix, hecho a la medida, que se puede instalar en cualquier computadora personal, Tablet o smartphone en cualquier parte del mundo. El estatus de los sistemas se puede verificar en tiempo real, el historial está disponible y, en caso de que se requiera, las notificaciones emergentes se pueden enviar automáticamente vía correo electrónico al gerente del departamento de facilitación o, en caso de desastre, al propietario del sistema.

Bediening > Zantingh BV - TC 300099 (9 Aarbergerweg,Rij... > Installatie dashboard > Enduser



Bediening > Zantingh BV - TC 300099 (9 Aarbergerweg,Rij... > Installatie dashboard > Enduser



Actieve alarmen		
Alarmhistorie		
Alarmtijd	Tekst	Alarm waarde
▶ 19-11-2020 10:59:10	Alarm ingang X8 Common X8 - Actuele waarde Actuele waarde	Oke
▶ 19-11-2020 10:58:17	Alarm ingang X8 Common X8 - Actuele waarde Actuele waarde	Fout
▶ 17-11-2020 12:12:44	- 17.11.2020 12:12:44 A7.AZL failure (A7.AZL failure-Alarm): OK	
▶ 17-11-2020 12:12:43	+ 17.11.2020 12:12:43 A7.AZL failure (A7.AZL failure-Alarm): Fault	
▶ 16-11-2020 13:05:23	Device connection ok	
▶ 16-11-2020 10:29:59	Device connection lost	
▶ 09-11-2020 11:54:56	Alarm ingang X11 Common X11 - Actuele waarde Actuele waarde	Oke
▶ 30-10-2020 11:15:41	Alarm ingang X11 Common X11 - Actuele waarde Actuele waarde	Fout
▶ 30-10-2020 11:15:41	Alarm ingang X11 Common X11 - Actuele waarde Actuele waarde	Fout
▶ 30-10-2020 11:07:34	Alarm ingang X11 Common X11 - Actuele waarde Actuele waarde	Oke
▶ 22-10-2020 13:22:49	Alarm ingang X11 Common X11 - Actuele waarde Actuele waarde	Fout
▶ 22-10-2020 13:22:49	Alarm ingang X11 Common X11 - Actuele waarde Actuele waarde	Oke
▶ 22-10-2020 13:22:49	Alarm ingang X11 Common X11 - Actuele waarde Actuele waarde	Fout
▶ 22-10-2020 13:20:09	Alarm ingang X11 Common X11 - Actuele waarde Actuele waarde	Oke
▶ 22-10-2020 13:19:19	- 22.10.2020 13:19:19 26.Loss of flame during operation (26.Loss of flame during operation-Alarm): OK	
▶ 21-10-2020 13:09:20	+ 21.10.2020 13:09:20 26.Loss of flame during operation (26.Loss of flame during operation-Alarm): Fault	
▶ 21-10-2020 13:09:16	+ 21.10.2020 08:14:58 26.Loss of flame during operation (26.Loss of flame during operation-Alarm): Fault	
▶ 21-10-2020 13:09:16	Alarm ingang X8 Common X8 - Actuele waarde Actuele waarde	Fout
▶ 21-10-2020 13:09:10	Device connection ok	

Norma de la Industria

Por lo tanto, Climatix incrementa el valor de servicio del Sistema del Quemador a lo largo de su vida útil. Los datos almacenados en la nube se pueden compartir con otras empresas o sistemas externos. Para aplicaciones en el sector de horticultura e invernaderos, se ha integrado una interfase entre el quemador de gas y la computadora de clima (Fiduface).

Gracias a Climatix, Zantingh puede monitorear continuamente los sistemas de sus clientes en segundo plano y programar mantenimiento preventivo con anticipación. Esto significa que, en la medida de lo posible, se pueden prevenir desastres y tiempos muertos no deseados en el sistema. Zantingh suministra el hardware del requerimiento Climatix a bajo costo y lo integra en el panel de control del quemador de gas. Para poder utilizar los servicios de la nube, los clientes adquieren una suscripción y pagan una cuota razonable para usuarios.

Ventajas a la vista:



Monitoreo remoto: Las herramientas de diagnóstico le permiten tener una idea más amplia sobre problemas potenciales y la forma de resolverlos en forma remota o garantizar que el personal de mantenimiento y servicio llegue al sitio con las refacciones correctas para resolver el problema.



Desempeño mejorado: El análisis continuo de datos facilita la optimización de desempeño en cualquier momento. Además, las herramientas destinadas a mantenimiento planeado pueden reducir el desgaste del equipo y por lo tanto incrementar la eficiencia y reducir significativamente el número de intervenciones no planeadas.



Confiabilidad incrementada: El análisis de los datos recolectados ayuda a identificar los problemas antes de que estos puedan ocasionar fallas y por lo tanto incrementa la confiabilidad del equipo.



Integración con otros sistemas: Climatix es una plataforma abierta por lo que es sencillo integrar aplicaciones tanto existentes como nuevas.

¡MAXIMICE LA INFORMACIÓN Y EL CONTROL DE SU SISTEMA DE QUEMADOR CON CLIMATIX!

¿Requiere más información?

De clic [aquí](#) para ver nuestro video de instrucciones.

Para más información póngase en contacto con nuestro Departamento de Ventas vía telefónica o correo electrónico:

Zantingh B.V.

Departamento de Ventas

Teléfono: +31 (0) 297 - 219 100

Correo electrónico: info@zantingh.com